



EUROPA FACHBUCHREIHE
für Berufe im Gesundheitswesen

Paul Gebhardt
Sylvana Bardl

Anatomie-Zeichenblätter

für den Unterricht

11. Auflage

VERLAG EUROPA-LEHRMITTEL · Nourney, Vollmer GmbH & Co. KG
Düsselberger Straße 23 · 42781 Haan-Gruiten

Europa-Nr.: 68064

Autoren:

Paul Gebhardt

Sylvana Bardl (Zeichnungen)

11. Auflage 2016

Druck 5 4 3

Alle Drucke derselben Auflage sind parallel einsetzbar, da sie bis auf die Behebung von Druckfehlern untereinander unverändert sind.

ISBN 978-3-8085-6807-1

Alle Rechte vorbehalten. Das Werk ist urheberrechtlich geschützt. Jede Verwertung außerhalb der gesetzlich geregelten Fälle muss vom Verlag schriftlich genehmigt werden.

© 2016 by Verlag Europa-Lehrmittel, Nourney, Vollmer GmbH & Co. KG, 42781 Haan-Gruiten
<http://www.europa-lehrmittel.de>

Satz: Typework Layoutsatz & Grafik GmbH, 86167 Augsburg

Umschlag: tiff.any GmbH, 10999 Berlin

Umschlagfoto: Benno Buir, Solingen

Druck: Medienhaus Plump GmbH, 53619 Rheinbreitbach

Vorwort

Die Anatomie-Zeichenblätter richten sich an alle Lernenden an Pflege- und Gesundheitsschulen sowie in der Ausbildung im medizinisch-pflegerischen Bereich. Den Zeichenblättern liegt der Gedanke zugrunde, durch farbiges Ausmalen der Abbildungen und korrekte Benennung der anatomischen Begriffe, den Schülerinnen und Schülern auf spielerische Weise Kenntnisse vom Bau des menschlichen Körpers zu vermitteln.

Die Hinweislinien an den Zeichnungen sind bewusst farbig gehalten, um die Endpunkte exakt ablesen zu können. Für die Beschriftungen steht auf der gegenüberliegenden Seite ausreichend Platz zur Verfügung und durch die bereits vorgedruckten Zahlen der einzelnen Hinweislinien ist die Zuordnung der Begriffe leicht und übersichtlich. Zusätzlich hervorgehobene Strukturen gewährleisten die Anwendung im physiotherapeutischen und geburtshilflichen Bereich.

Die Anatomie-Zeichenblätter orientieren sich am Buch „Biologie, Anatomie, Physiologie – Lehrbuch und Atlas“ (Europa-Nr. 67975). Durch verbale und bildhafte Kommunikation sollen beim Einsatz im Unterricht übergreifende Zusammenhänge erfasst und vertieft werden. Im Lösungsheft zu den Anatomie-Zeichenblättern (Europa-Nr. 68095) werden alle Begriffe überwiegend in der Fachsprache und in Deutsch zur Eigenkontrolle und zum Selbststudium aufgeführt.

Zusammen bilden die im Verlag erschienenen Titel

- „Biologie, Anatomie, Physiologie – Lehrbuch und Atlas“
- „Anatomie-Zeichenblätter für den Unterricht“ (und Lösungsheft mit Fachbezeichnungen)
- „Arbeitsbuch Anatomie/Physiologie“ (und Lösungen)

ein umfassendes Lernprogramm der Anatomie.

Verlag und Autoren wünschen allen Lernenden viel Erfolg bei der Arbeit mit den Zeichenblättern.

Sommer 2016

Inhaltsverzeichnis

Vorwort	3
Zytologie und Histologie	
Zelle und Formen der Zellteilung	6
Epithelgewebe	8
Drüsengewebe	10
Binde- und Stützgewebe, Muskelgewebe	12
Nervengewebe	14
Bewegungssystem	
Knochenstruktur und Gelenkaufbau	16
Muskellehre, Synapse	18
Wirbelsäule	20
Brustkorb	22
Schultergürtel und obere Extremität	24
Muskeln der oberen Extremität	26
Beckenaufbau und Durchmesser	28
Beckenmuskulatur und Beckenboden	30
Bauchmuskulatur	32
Knochen der unteren Extremität (Streck- und Beugefunktion des Körpers)	34
Muskeln der unteren Extremität	36
Schädel.....	38
Mund-, Nasen- und Nasennebenhöhlen	40
Kau- und mimische Muskulatur.....	42
Atmungssystem	
Nasenhöhle, Rachenraum und Kehlkopf.....	44
Kehlkopf, Luftröhre und Bronchien.....	46
Bronchien und Lungen	48
Lungen- und Brustfell	50
Herz- und Blutgefäßsystem	
Herz- und Blutkreislauf	52
Form und Lage des Herzens.....	54
Bau des Herzens	56
Bau und Erregungssystem des Herzens.....	58
Arteriell Gefäßsystem.....	60
Gefäßsystem von Thorax und Bauch	62
Gefäßsystem von Bauch, Becken und Beinen	64
Venen des Kopfes, der Arme und des Brustraumes.....	66
Venen des Brust- und Bauchraumes.....	68
Pfortaderkreislauf.....	70
Fetalkreislauf.....	72
Lymphsystem	
Lymphsystem	74

Inhaltsverzeichnis

Verdauungssystem

Mundhöhle und Speicheldrüsen.....	76
Zähne und Gebiss.....	78
Speiseröhre und Magen	80
Dünndarm.....	82
Dickdarm (Bau und Lagebezeichnungen).....	84
Leber.....	86
Bauchspeicheldrüse und Gallengänge	88
Organübersicht.....	90
Bauchfell.....	92

Urogenitalsystem

Harnorgane (Lage und Übersicht).....	94
Bau der Niere	96
Nephron.....	98
Männliche Geschlechtsorgane.....	100
Weibliche Geschlechtsorgane	102

Nervensystem

Rückenmark (Gliederung, Bau und Lage).....	104
Gehirn (Abschnitte und Zentren).....	106
Hirnbasis mit Hirnnerven.....	108
Sensible und motorische Leitungsbahnen.....	110
Rückenmarksegmente und Nerven.....	112

Sinnesorgane

Sehorgan.....	114
Hörorgan.....	116

Haut und Anhangsgebilde

Haut- und Anhangsgebilde.....	118
-------------------------------	-----

• Alle Bezeichnungen, die in die Anatomie-Zeichenblätter eingetragen werden, können im zugehörigen „Lösungsheft Anatomie-Zeichenblätter“ (Europa-Nr. 68095) auf ihre Richtigkeit überprüft werden. Darüber hinaus eignet sich die im Lösungsheft abgedruckte Legende mit weit über 1.000 Stichwörtern und Erläuterungen hervorragend, das Wissen um die medizinischen Fachausdrücke in lateinischer und deutscher Sprache zu vertiefen.

• Der folgende zu allen Abbildungen festgehaltene Hinweis

(*Beispiel*) „Biologie, Anatomie, Physiologie – Lehrbuch und Atlas“
⇒ Kapitel 5 – Stütz- und Bewegungssystem

gibt an, in welchem Kapitel im Lehrbuch „Biologie, Anatomie, Physiologie“ (Europa-Nr. 67975) weitere detaillierte Lerninhalte zum jeweils genannten Themenbereich nachgelesen werden können.

Abb. 1

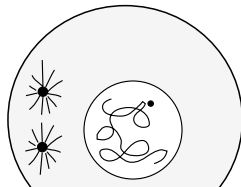
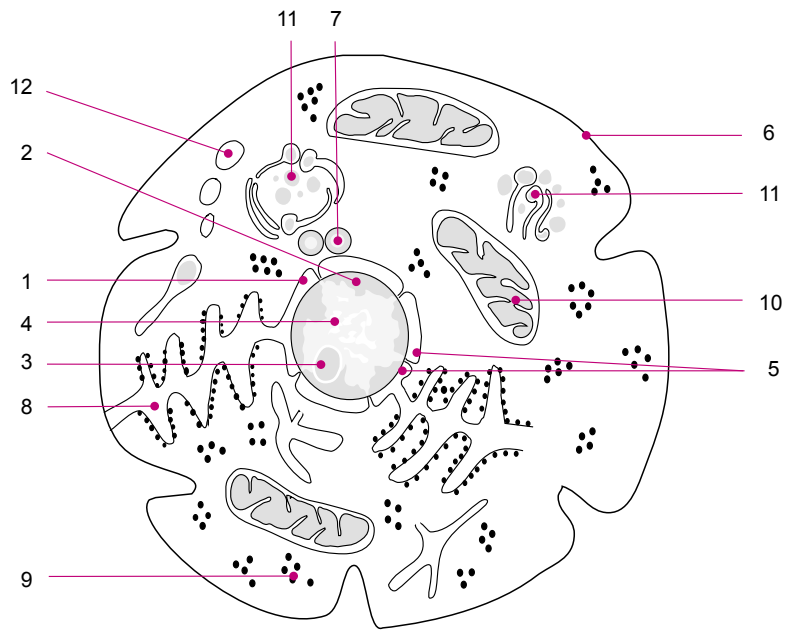


Abb. 2

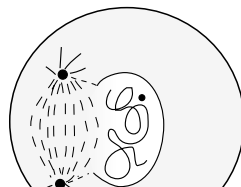


Abb. 3

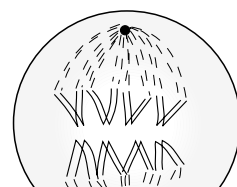


Abb. 4

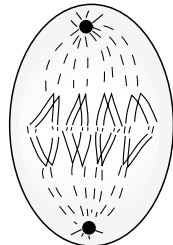


Abb. 5



Abb. 6

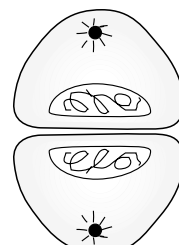
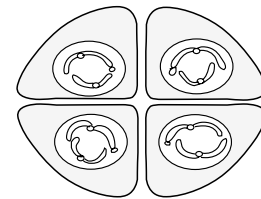
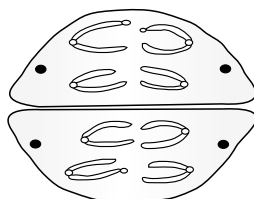
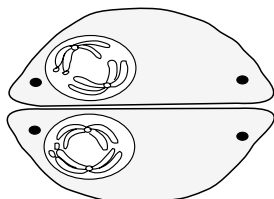
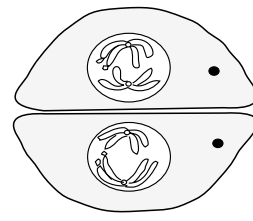
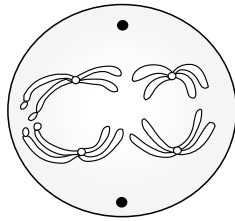
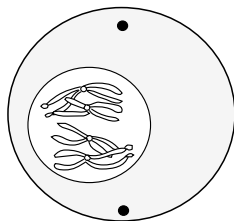


Abb. 7

Abb. 8



Zytologie und Histologie

Zelle und Formen der Zellteilung

Abb. 1

1

2

3

4

5

6

7

8

9

10

11

12

Abb. 2–7

Abb. 8

Notizen:

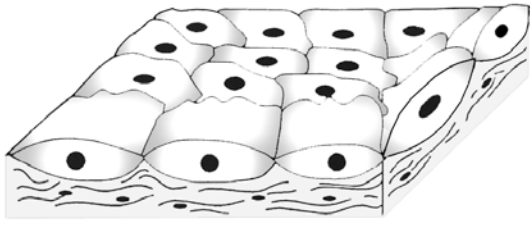


Abb. 9

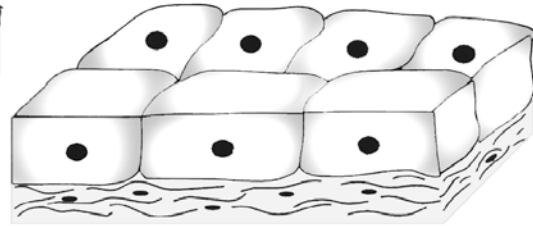


Abb. 10



Abb. 11

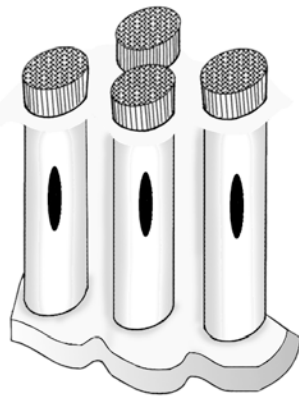


Abb. 12

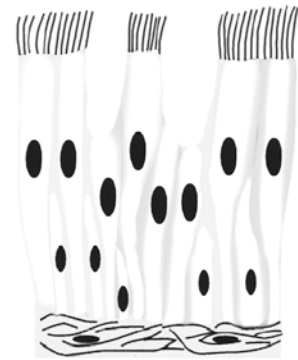


Abb. 13

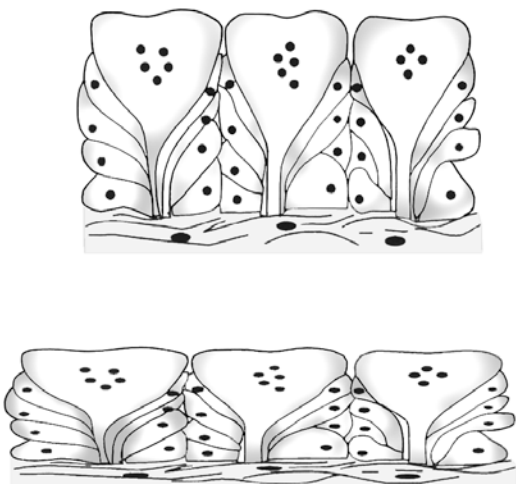


Abb. 14

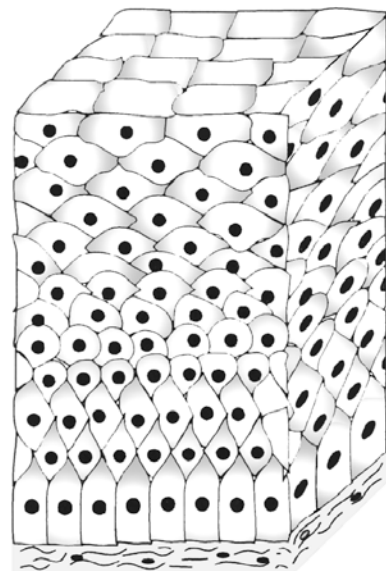


Abb. 15

Zytologie und Histologie

Epithelgewebe

Abb. 9

Abb. 10

Abb. 11

Abb. 12

Abb. 13

Abb. 14

Abb. 15

Notizen:

Abb. 16

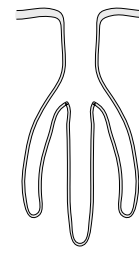
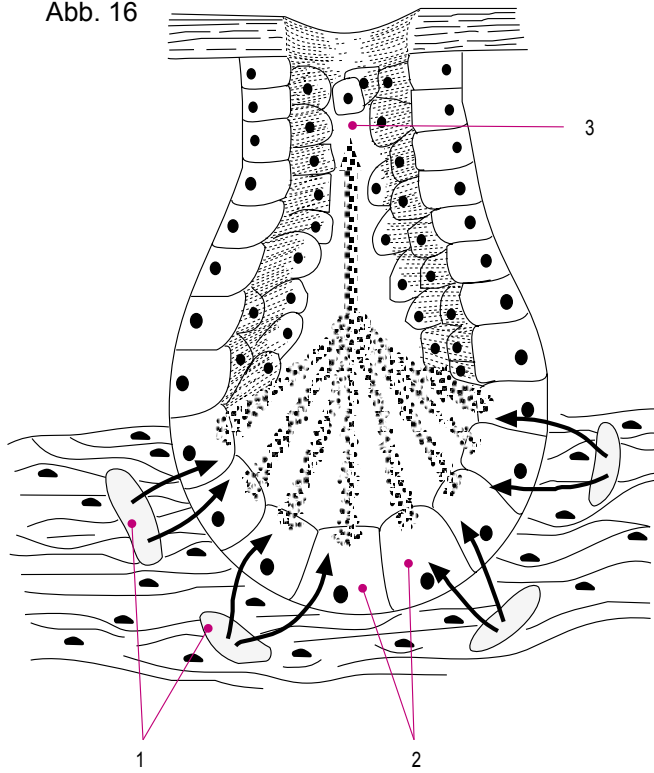


Abb. 17

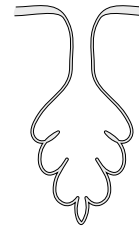


Abb. 18

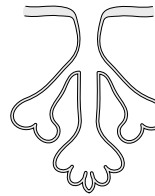


Abb. 19

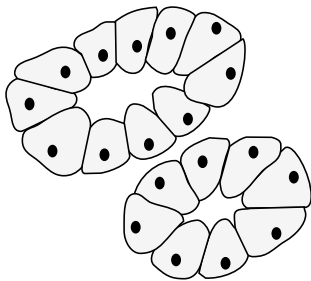


Abb. 20

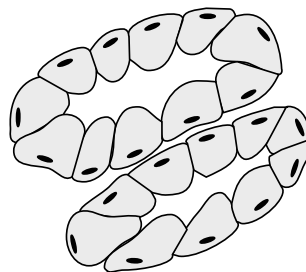


Abb. 21

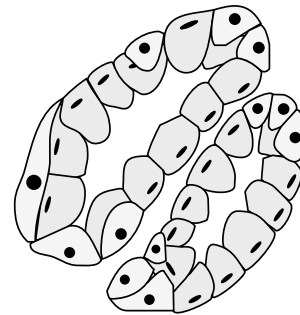


Abb. 22

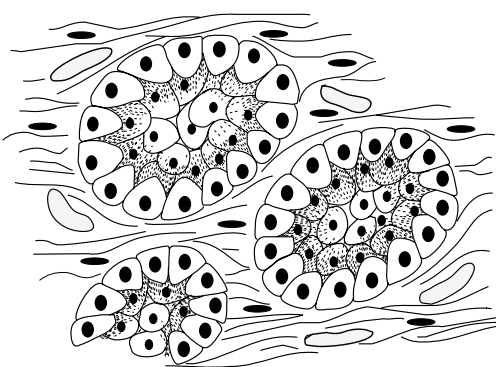


Abb. 23

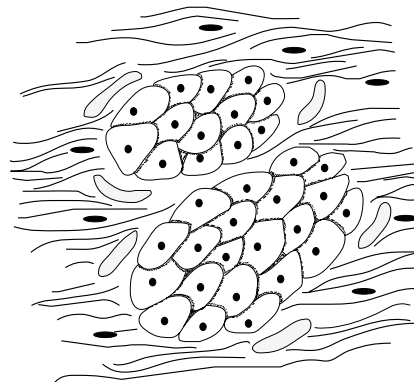


Abb. 24

Zytologie und Histologie

Drüsengewebe

Abb. 16

1

2

3

Abb. 17

Abb. 18

Abb. 19

Abb. 20

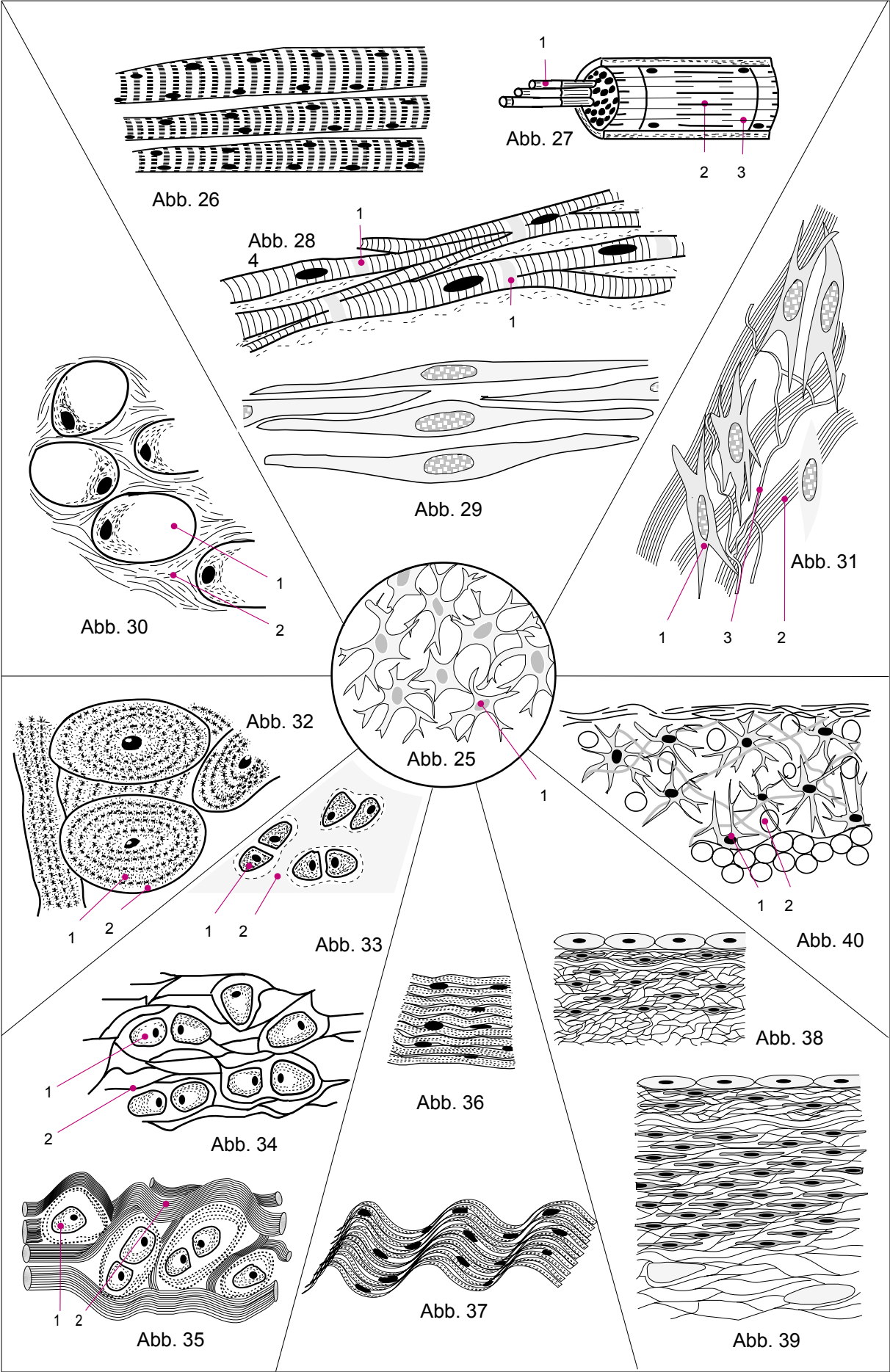
Abb. 21

Abb. 22

Abb. 23

Abb. 24

Notizen:



Zytologie und Histologie

Binde- und Stützgewebe, Muskelgewebe

Abb. 25

1

Abb. 26

Abb. 27

1

2

3

Abb. 28

1

Abb. 29

Abb. 30

1

2

Abb. 31

1

2

3

Abb. 32

1

2

Abb. 33

1

2

Abb. 34

1

2

Abb. 35

1

2

Abb. 36

Abb. 37

Abb. 38

Abb. 39

Abb. 40

1

2

Notizen:

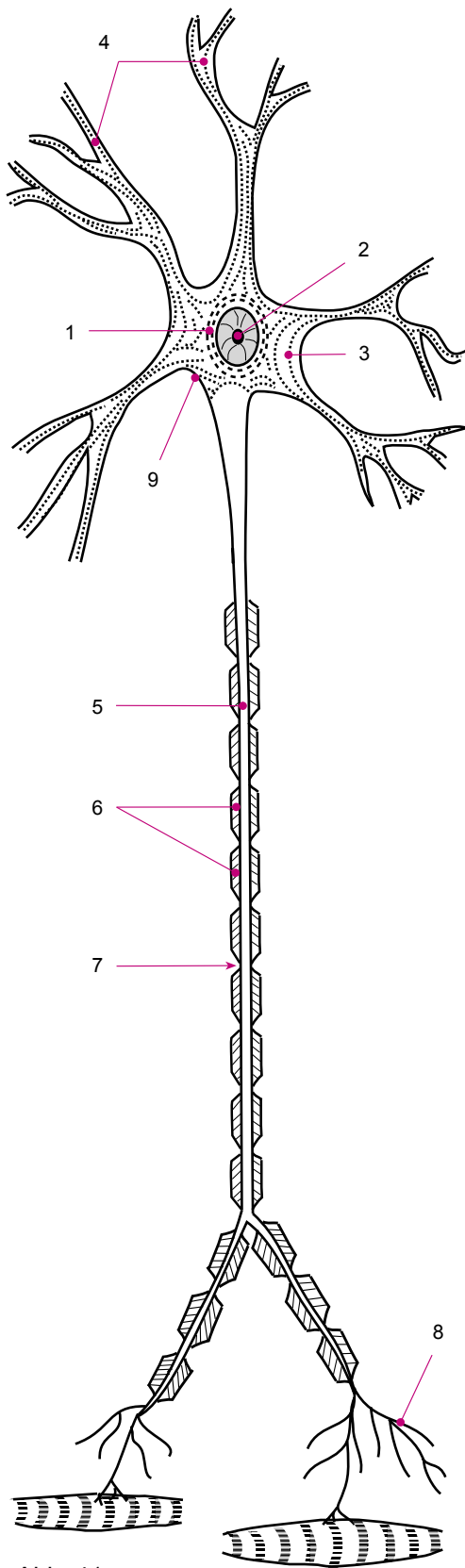


Abb. 41



Abb. 42



Abb. 43



Abb. 44

Zytologie und Histologie

Nervengewebe

Abb. 41

1

2

3

4

5

6

7

8

9

Abb. 42

Abb. 43

Abb. 44

Notizen:

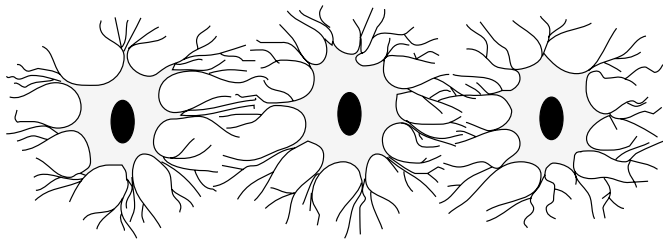


Abb. 1

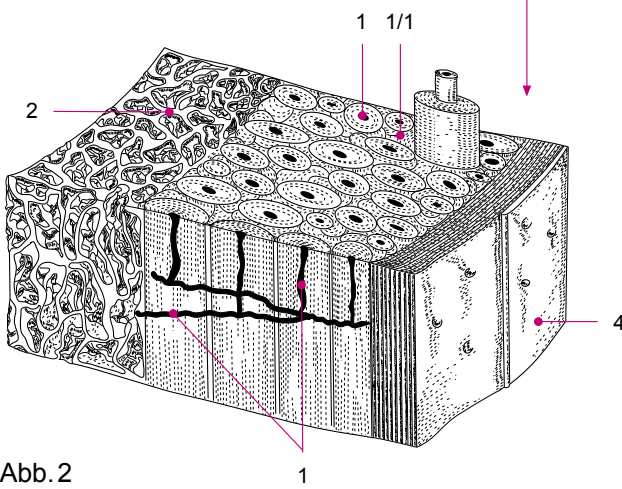


Abb. 2

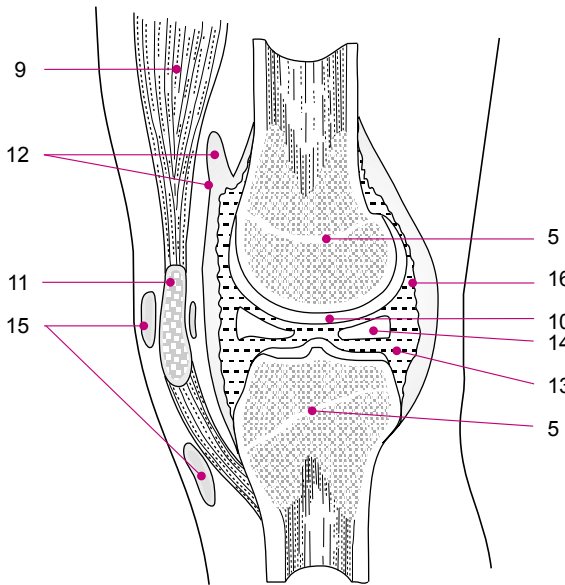
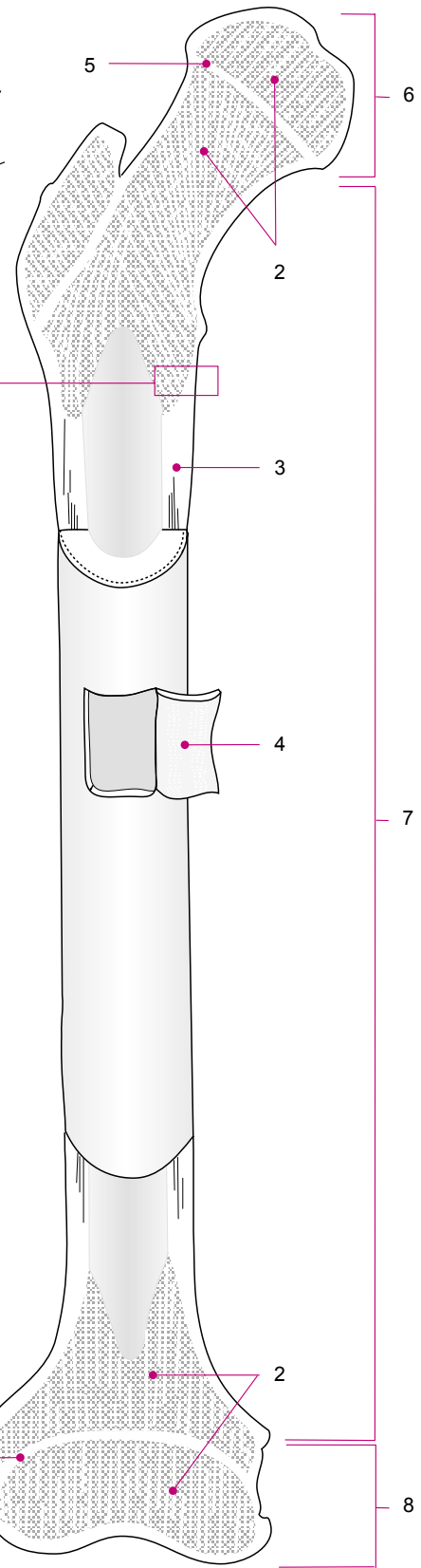


Abb. 4

Abb. 3

Bewegungssystem

Knochenstruktur und Gelenkaufbau

Abb. 1

Abb. 2

Abb. 3

Abb. 4

1

1/1

2

3

4

5

6

7

8

9

10

11

12

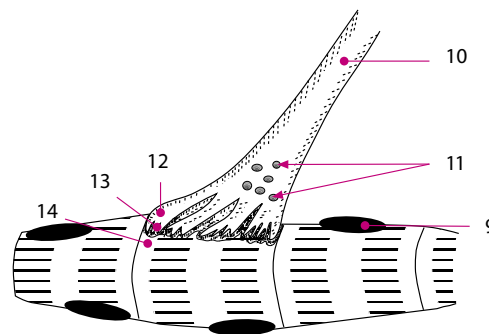
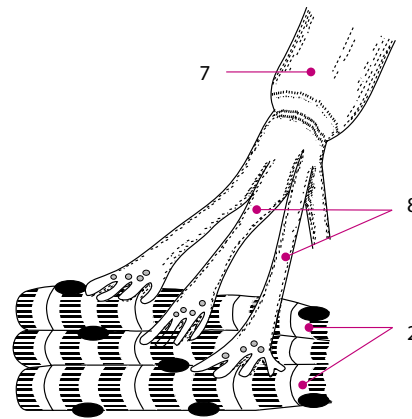
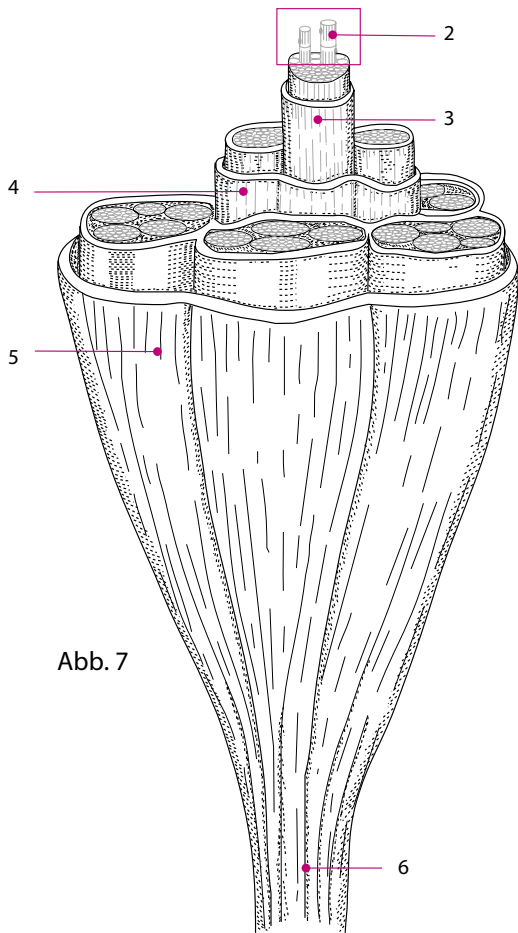
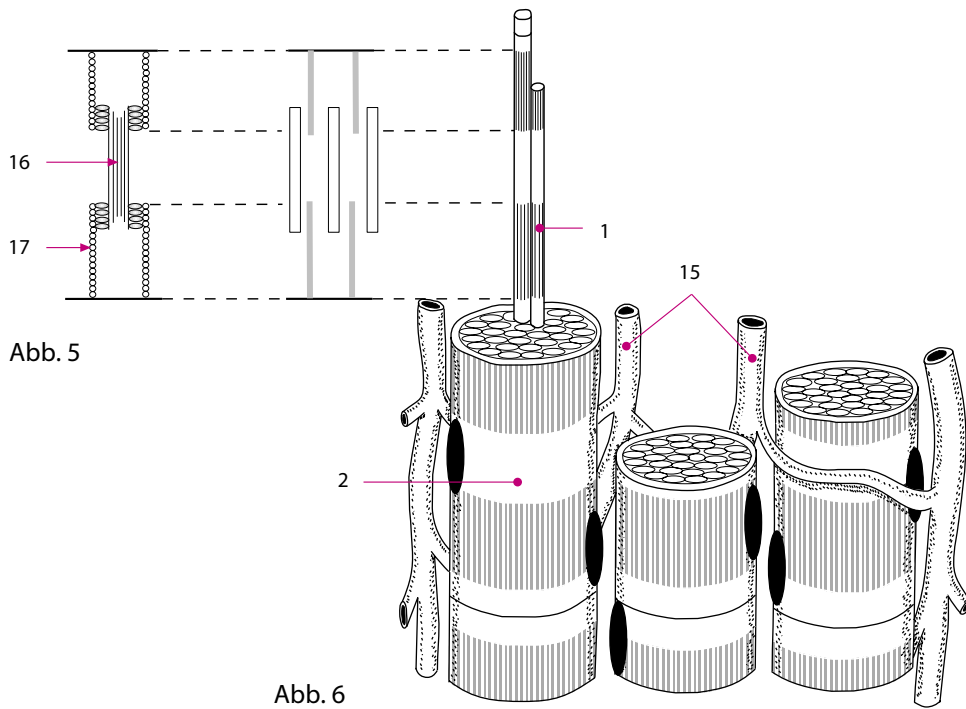
13

14

15

16

Notizen:



Bewegungssystem

Muskellehre, Synapse

Abb. 5

Abb. 6

Abb. 7

Abb. 8

Abb. 9

1

2

3

4

5

6

7

8

9

10

11

12

13

14

15

16

17

Notizen:

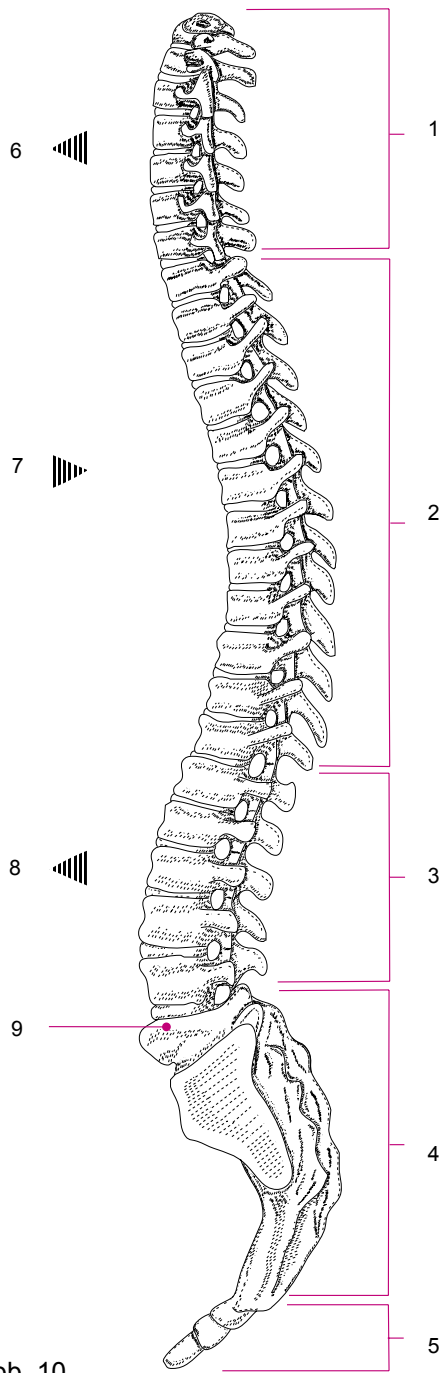


Abb. 10

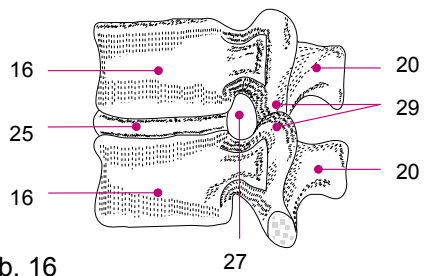


Abb. 16

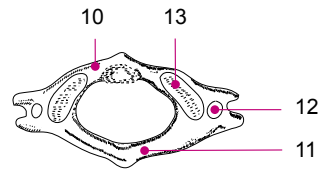


Abb. 11

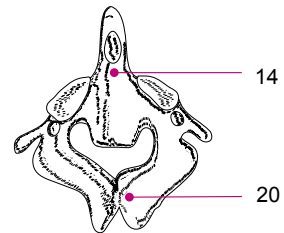


Abb. 12

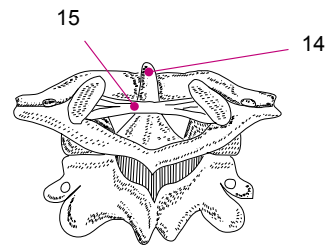


Abb. 13

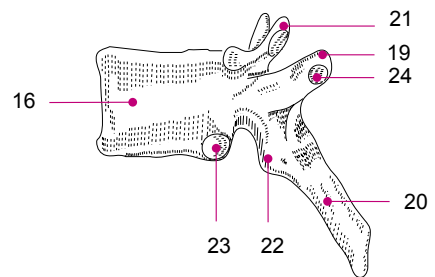


Abb. 14

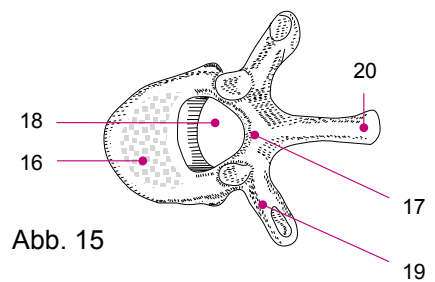


Abb. 15

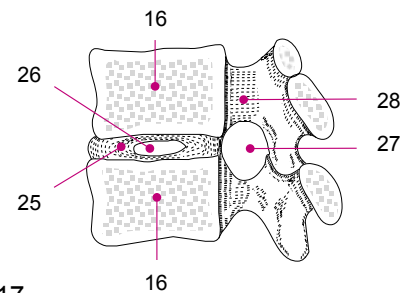


Abb. 17